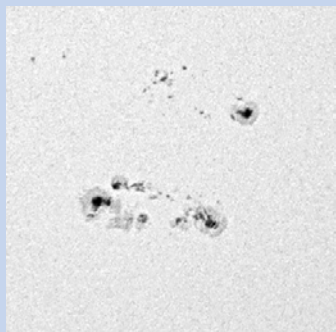


月刊きたすばる

2014年5月号 Vol.42

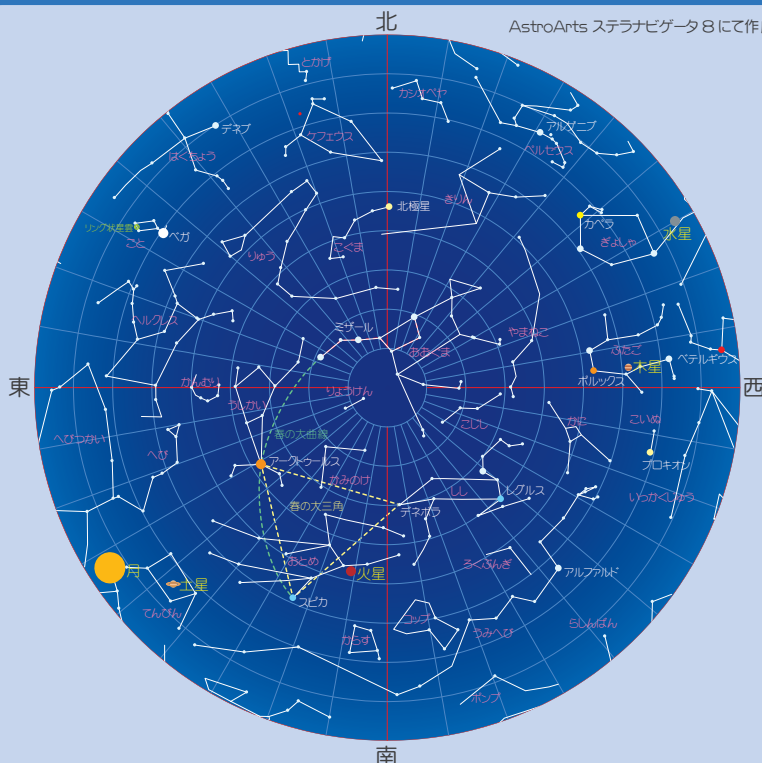
今月の一枚



太陽黒点

太陽表面の温度は約6千度ありますが、黒点は4千度しかありません。2千度の温度差のため黒く見えているのです。

2014年5月15日20時 名寄市の空



5月の星空では、西に木星、南に火星、東に土星と3つの明るい惑星を楽しめ、昼間には水星を見ることができます。また、しし座やうしかい座、おとめ座といった春を代表する星座たちを見ることができます。

5月の天文現象

- 6日(火) みずがめ座η流星群が極大
- 11日(日) 土星がてんびん座で衝
- 14日(水) 月と土星が大接近
- 25日(日) 水星が東方最大離角
- 26日(月) 細い月と金星が接近

太陽と月の出・入

	日の出	日の入	月の出	月の入	月の状態
1日	4:20	18:36	5:37	20:35	7日 上弦
10日	4:07	18:47	13:50	1:36	15日 満月
20日	3:56	18:58	23:34	9:26	21日 下弦
31日	3:47	19:08	5:54	20:55	29日 新月

惑星情報



水星は昼間に、木星は夕方、火星と土星は暗くなってから見ることができます。

5月の休館日とピリカ望遠鏡公開日

日	月	火	水	木	金	土
				1	2	3
4	5	6	7	8	9	10
11	12	13	14	15	16	17
18	19	20	21	22	23	24
25	26	27	28	29	30	31

※ピリカ望遠鏡の公開時間は限られています。詳しくはHPもしくはお電話でご確認ください。
※急ぎよ必要な観測が生じた場合は見学、観望が出来ない事があります。
開館時間は 13:00~21:30 (最終入館時刻は21:00)

休館日 (オレンジ色) ピリカ望遠鏡公開日 (水色)

イベント情報

★ゴールデンウィーク観望会
日 時 5月3日(土)~6日(火)
19:30~21:30
料 金 観覧料のみ

★H-2A 24号機打上げパブリックビューイング
日 時 5月24日(土)
11:00~12:30 (予定 ※打上げ時間は変更になる可能性があります)
※11:00~13:00は打上げ中継のみの特別開館。
参加費 無料

★天文イベント ♪音楽イベント