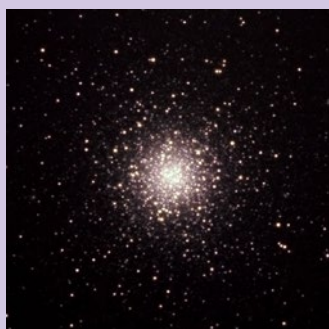


月刊きたすばる

2015年8月号 Vol.57

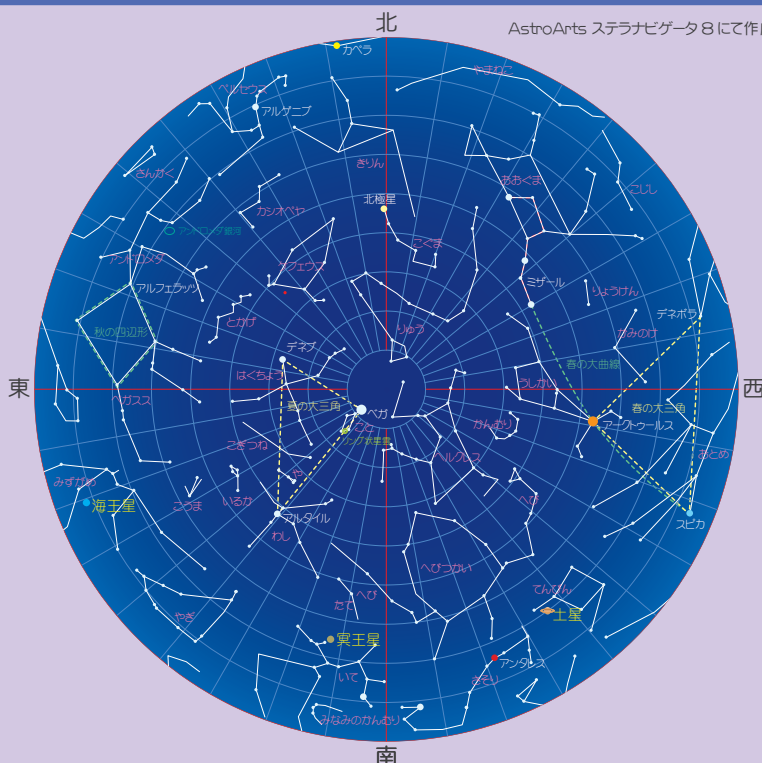
今月の一枚



球状星団

球状星団とは文字通り星がボール状に集まっている天体の事です。大きな望遠鏡で見ると細かい星粒の集まりを見ることができます。

2015年8月15日20時 名寄市の空



天の川が頭の上を流れる8月。ペルセウス座流星群が極大を迎えます。毎年お盆の時期に見られるこの流星群は1時間に20～30個の流れ星がみられ、夏の夜空を彩ります。

8月の天文現象

13日(木) ペルセウス座流星群が極大

20日(木) 伝統的七夕

下旬 火星とフレッセペ星団が大接近(昼間の為、見られません。)

22日(土) 月と土星が接近

太陽と月の出・入

	日の出	日の入	月の出	月の入	月の状態
1日	4:14	18:58	19:09	5:01	7日 下弦 ☾
10日	4:24	18:46	0:17	15:19	14日 新月 ☾
20日	4:36	18:31	9:47	20:59	23日 上弦 ☽
31日	4:48	18:12	18:55	6:19	30日 満月 ☽

8月の休館日とピリカ望遠鏡公開日

日	月	火	水	木	金	土
						1
2	3	4	5	6	7	8
9	10	11	12	13	14	15
16	17	18	19	20	21	22
23	24	25	26	27	28	29
30	31					

※ピリカ望遠鏡の公開時間は限られています。詳しくはHPもしくはお電話でご確認ください。※急きょ必要な観測が生じた場合は見学、観望が出来ない事があります。

開館時間は 13:00 ~ 21:30 (最終入館時刻は 21:00)

休館日 休館日 ピリカ望遠鏡公開日

惑星情報



水星 8月下旬の昼から夕方に、土星は暗くなりしだい見られます。

イベント情報

★ペルセウス座流星群観望会

日時 8月13日(木)～14日(金)
20:00～24:00 ※雨天の場合は21:30まで
料金 観覧料のみ

★大西浩次 星景写真教室「星景写真は心で撮影する」

日時 8月22日(土) 16:00～21:30
第一部 講演会 16:00-17:30 ※先着50名
第二部 実習 19:00-21:30 ※要申込。カメラ等機材は各自ご用意ください。
詳しくは天文台ウェブサイトに

料金 無料

★天文イベント ♪音楽イベント